

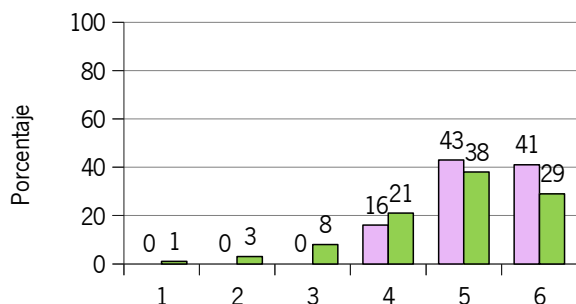
**PRUEBAS DE EVALUACIÓN DE FINAL DE ETAPA 2017-2018: INFORME DEL CENTRO
 6º DE EDUCACIÓN PRIMARIA**

Nivel medio en las competencias

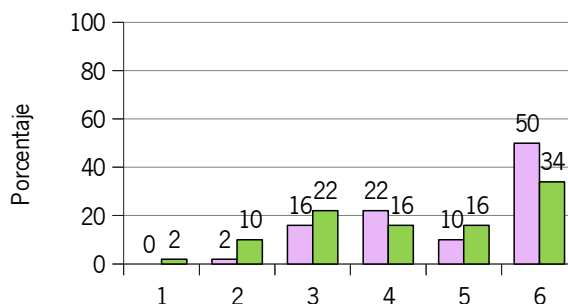
	Lengua Castellana	Lengua Inglesa	Matemáticas	Ciencia y Tecnología
Andalucía	4,8	4,4	3,9	4,1
Centro	5,2	4,9	4,7	4,3
6º EP SR	5,3	5,0	4,9	4,5
6º EP SR	5,2	4,8	4,4	4,1

Distribución del alumnado por niveles competenciales

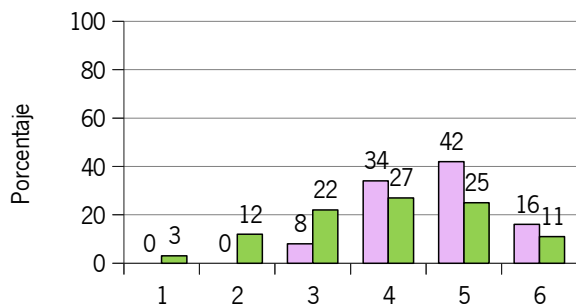
Lengua Castellana



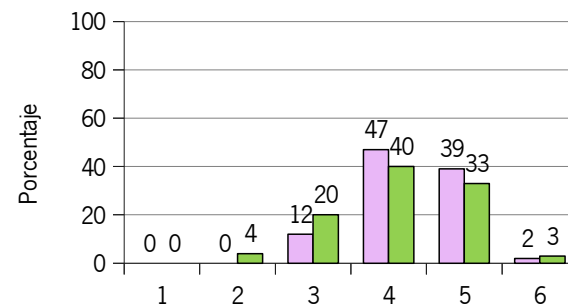
Lengua Inglesa



Matemáticas



Ciencia y Tecnología



Centro
 Andalucía

Centro: 18006765 C.D.P. Santo Rosario - Motril (Motril)

Nivel medio en los procesos

Lengua Castellana							
Comprensión oral y escrita				Expresión escrita			
	Localizar	Integrar	Reflexionar	Semántica	Sintáctica	Ortografía	Presentación
Andalucía	4,5	5,2	5,1	4,1	3,5	4,4	4,6
Centro	4,9	5,5	5,5	4,8	3,8	4,6	4,8

Lengua Inglesa					
Comprensión oral y escrita			Expresión escrita		
	Localizar	Integrar	Coherencia	Cohesión	Adecuación
Andalucía	4,8	4,7	3,9	2,9	3,3
Centro	5,4	5,5	4,3	3,3	3,6

Matemáticas			Ciencia y Tecnología			
	Conocer	Aplicar	Razonar	Conocer	Aplicar	Razonar
Andalucía	4,2	4,1	3,2	4,1	3,5	4,3
Centro	4,8	4,7	4,0	4,4	3,7	4,5

Nivel medio en los bloques de contenidos

Lengua Castellana			Lengua Inglesa			
	Comprensión Oral	Comprensión Escrita	Expresión Escrita	Comprensión Oral	Comprensión Escrita	Expresión Escrita
Andalucía	4,8	5,0	4,2	5,0	4,6	3,4
Centro	5,2	5,3	4,5	5,5	5,3	3,7

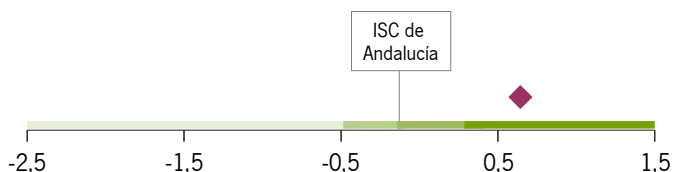
Matemáticas				Ciencia y Tecnología				
	Números	Medida	Geomet.	Estad. y Probabil.	Salud	Seres Vivos	Materia y Energía	Máquinas
Andalucía	4,2	3,5	2,8	4,7	4,5	4,7	3,2	4,0
Centro	5,1	4,2	3,3	5,2	4,6	5,0	3,4	4,2

Centro: 18006765 C.D.P. Santo Rosario - Motril (Motril)

Índice Socioeconómico y Cultural

[De -2,32 a 1,17]

0,64



ISC

0,29 o más	Alto
Desde -0,14 hasta 0,28	Medio-Alto
Desde -0,48 hasta -0,15	Medio-Bajo
Menor de -0,48	Bajo

(*) No representativo
Índice socioeconómico y cultural del centro calculado a partir de los Cuestionarios de Contexto.

Variables que componen el ISC

	% alumnado con:				
	Padre, madre o ambos con titulación universitaria o superior	Padre, madre o ambos con trabajo de alta cualificación	Más de 100 libros en el domicilio	Familia que lee y usa Internet frecuentemente	Muchos dispositivos de información digital en el domicilio
Andalucía	32%	22%	29%	45%	25%
Centro	60%	47%	26%	72%	30%

Resultados del centro

Competencia	Puntuación
LINGÜÍSTICA (L. CASTELLANA)	539
LINGÜÍSTICA (L. INGLESA)	541
MATEMÁTICA	560
CIENCIA Y TECNOLOGÍA	526

Valor Añadido

(↑) Aporta valor (=) No es significativo (↓) No aporta valor

Dispersión

(↑) Alta (=) Media (↓) Baja

!!! IMPORTANTE !!!

Relación del centro con su entorno

	Lengua	Inglés	Matemáticas	Ciencias	Valor Añadido	Nº centros
Centro	539	541	560	526	8	1
Centros con ISC similar	526	532	521	521	-8	34